

Die Stadt & Du

Entdecke Wien auf
Schritt und Tritt.

Grätzl-Rallye
3. Bezirk

Expert:innen
auf Tour



Lösungsheft mit Infos
zur **Barrierefreiheit** &
weitere Materialien



zur Webseite

Liebe Grätzl-Expertin!
Lieber Grätzl-Experte!

Heute gehen wir zusammen im Bezirk Landstraße auf Entdeckungstour. Auf dem Weg gibt es spannende Rätsel zu lösen! Lies die Beschreibung des Weges genau und schau die Bilder gut an. Sie zeigen dir den Weg. Diese Symbole helfen dir, das Lösungswort zu finden:

-  Beim gelben Kreis mit Fragezeichen musst du ein Rätsel lösen. Hier sammelst du Buchstaben für das Lösungswort.
-  Das rote Feld mit Kreis zeigt dir einen Buchstaben für das Lösungswort. Die Zahl im roten Feld zeigt dir, wo du den Buchstaben im Lösungswort hinschreiben musst. Das Lösungswort findest du am Schluss des Heftes. Schreibe die Buchstaben an die richtige Stelle. Dann hast du das Lösungswort.

Eines noch: Pass auf, wenn du über Straßen gehst! Achte auf Straßenbahnen, Busse, Autos, Motorräder, Scooter, Fahrräder, Fußgängerinnen und Fußgänger.

Alles klar? Los gehts!



Hurra, nun geht es endlich los!

Deine Route startet bei der U-Bahn-Station „Stadtpark“. Nimm den Ausgang „Johannesgasse“ und gehe ein Stück nach rechts.

?

Schaue auf der Tafel nach, wie der Fluss heißt, der durch den Park fließt.

Gehe rechts in den Stadtpark hinein. Nimm aber erst den zweiten Eingang. Gleich zu Beginn ist dort ein Pavillon aus Stein.



Gehe am Pavillon vorbei und halte Ausschau nach einer Infotafel.



Nimm den Weg links von der Tafel.
Schon bald kommst du zu einer
goldenen Statue.

Gehe an der Statue vorbei und
nimm den Weg auf dem Bild
unten. Folge dem Weg.

Suche nun die Brücke in deiner Nähe
und überquere sie.



?

Du kommst zu großen grauen
Trögen mit Pflanzen. Welches
Tier siehst du auf den Trögen?
Schreibe den ersten Buchstaben
des Wortes auf.

10





Gehe nun an allen Parkbänken vorbei. Nimm dann den rechten Weg. Er geht leicht bergauf.



?

Hinter der Brücke siehst du große farbige Tore. Welche Farbe hat das dritte Tor?

6

?

Welches Tier sitzt auf den Palmen?

- Schlange (O)
- Affe (L)
- Papagei (T)

7

Gehe als Nächstes auf den Spielplatz links von dir und suche dort die Palmen.



Verlasse den Spielplatz und gehe zu dem Brunnen auf dem Bild oben.



Du verlässt nun den Stadtpark und kommst zu einer großen Kreuzung. Überquere die Straße und gehe geradeaus zu dem kleinen runden Gebäude aus Glas.



Gehe an dem Gebäude vorbei und halte Ausschau nach dem Schild auf dem Bild oben.

?

Was befindet sich in diesem runden Gebäude aus Glas?

- Blumenladen (V)
- Café (T)
- S-Bahn-Station (R)

13

Gehe in die Richtung, in die der Pfeil zeigt. Überquere vorher die Straße beim Zebrastreifen und gehe auf der linken Straßenseite.



Wenn du rechts von dir einen Schornstein siehst, bist du richtig.



?

Du stehst nun vor einer Universität. Was kann man hier studieren? Kunst und

— 2 — — K



Gehe geradeaus, bis du das Gebäude auf dem Bild oben siehst. Sei vorsichtig beim Überqueren der Straßen!



Überquere die Straße vor dir und biege gleich links ab. Gehe bis zur nächsten Kreuzung.



Überquere die Gasse vor dir.



Finde den Namen der Gasse heraus.

?

Nach welchem Nachbarland ist die Gasse benannt?



Gehe dort hinein.



Gehe rechts nun ein Stück die Gasse hinauf und suche dieses Schild.

Hey, du hast jetzt schon mehr als die Hälfte der Route geschafft!



Am Ende des Durchgangs kommst du zu einer großen Einkaufsstraße. Hier biegst du rechts ab und gehst ein Stückchen geradeaus.



Nimm den zweiten Zebrastreifen über die Einkaufsstraße. Rechts von dir ist nun der Rochusmarkt.



Wie viel kostet die Benützung für Kinder?

- 0,50 € (P)
- 1,00 € (U)
- Gratis (D)

4

Gehe in den Markt und suche das WC.



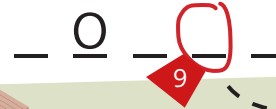
Gehe weiter und überquere die kleine Straße. Du gehst direkt auf eine U-Bahn-Station zu. Gehe bis zum Eingang.



Gehe nun ans hintere Ende der U-Bahn-Station. Überquere die Gasse vor dir und biege gleich links ab. Folge der Straße.

?

Was zeigt die goldene Gravur im oberen Teil des Brunnens?



?

Wie heißt diese U-Bahn-Station?



Sieh dich um und finde den Brunnen in der Mitte des Marktes. Schau ihn dir genau an.



Nach einer Rechtskurve kannst du vor dir schon die vielen roten Stangen sehen. Gehe zu den Stangen.



Gehe links am Haus entlang. Am Ende des Hauses findest du rechts einen Eingang zu einem Park.



Suche das Haus mit dem blauen b auf dem Bild oben. Nimm den Zebrastreifen, der zu diesem Haus führt.

?

Du stehst vor einem Kunstwerk. Schau dich um und finde auf einem Hinweisschild den Namen des Kunstwerkes heraus! Auf wen wird hier gewartet?

— — — — —

12



Gehe in den Park hinein und dann zur großen Wiese. Suche dort diese lustigen Holzschafe.



Wie viele Schafe befinden sich auf der Wiese? Schreibe die Zahl als Wort auf.

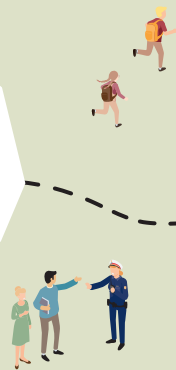
?

5

Gehe zurück auf den Weg. Verlasse den Park durch das Tor auf dem Bild rechts und überquere vorsichtig die Straße!



Gehe nach rechts und die erste Straße links. Am Ende der Gasse gehe durch den Durchgang am Bild oben und dann nach rechts.





Bravo! Du hast den Weg gefunden und den Spielplatz Czapkapark erreicht!
Hast du auch alle Rätsel richtig gelöst und kannst das Lösungswort knacken? Notiere dafür alle Buchstaben aus deinem Rätselheft in der richtigen Reihenfolge!

Wie lautet das Lösungswort?



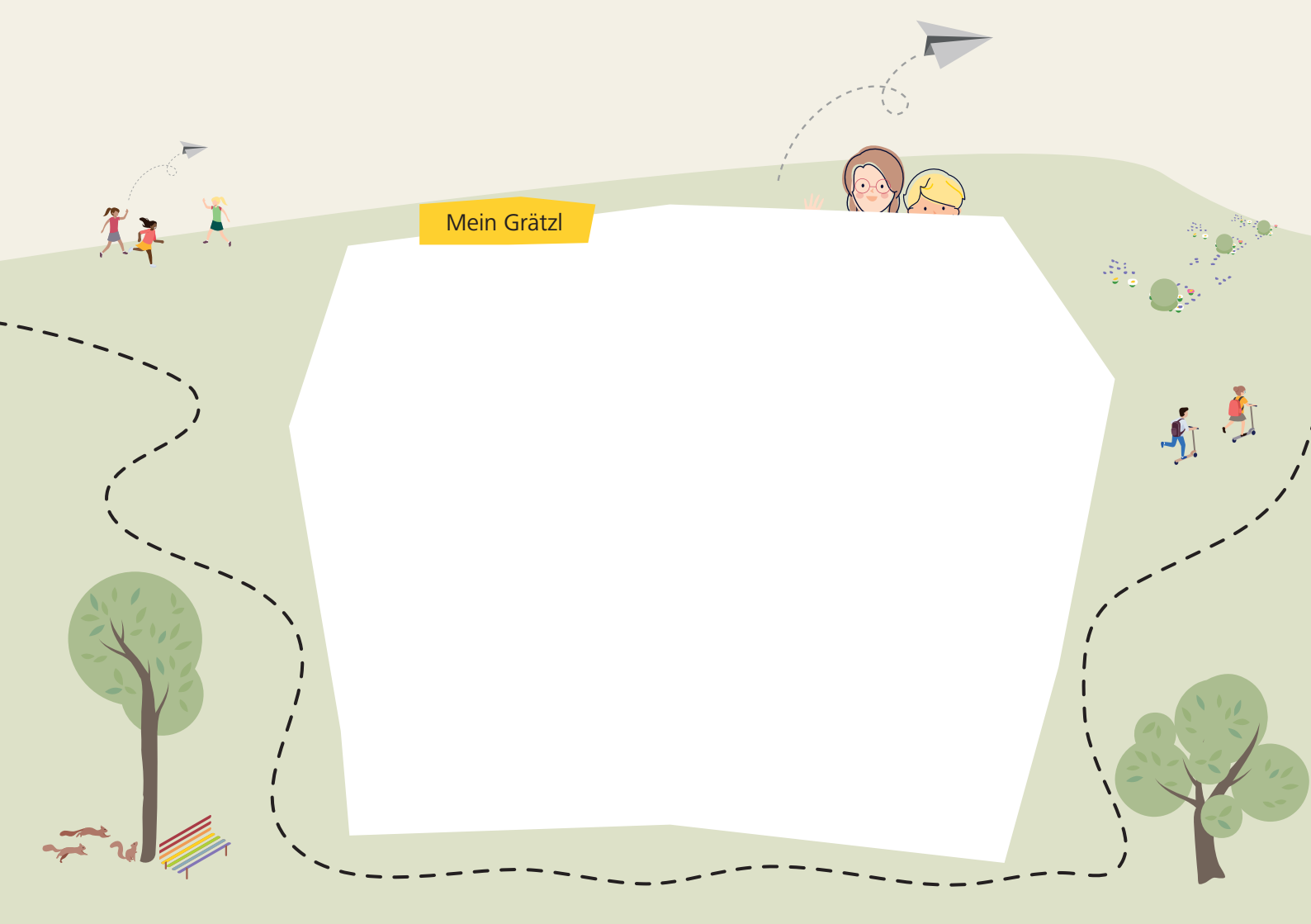
Gar nicht weit weg von hier steht das berühmte HAUS

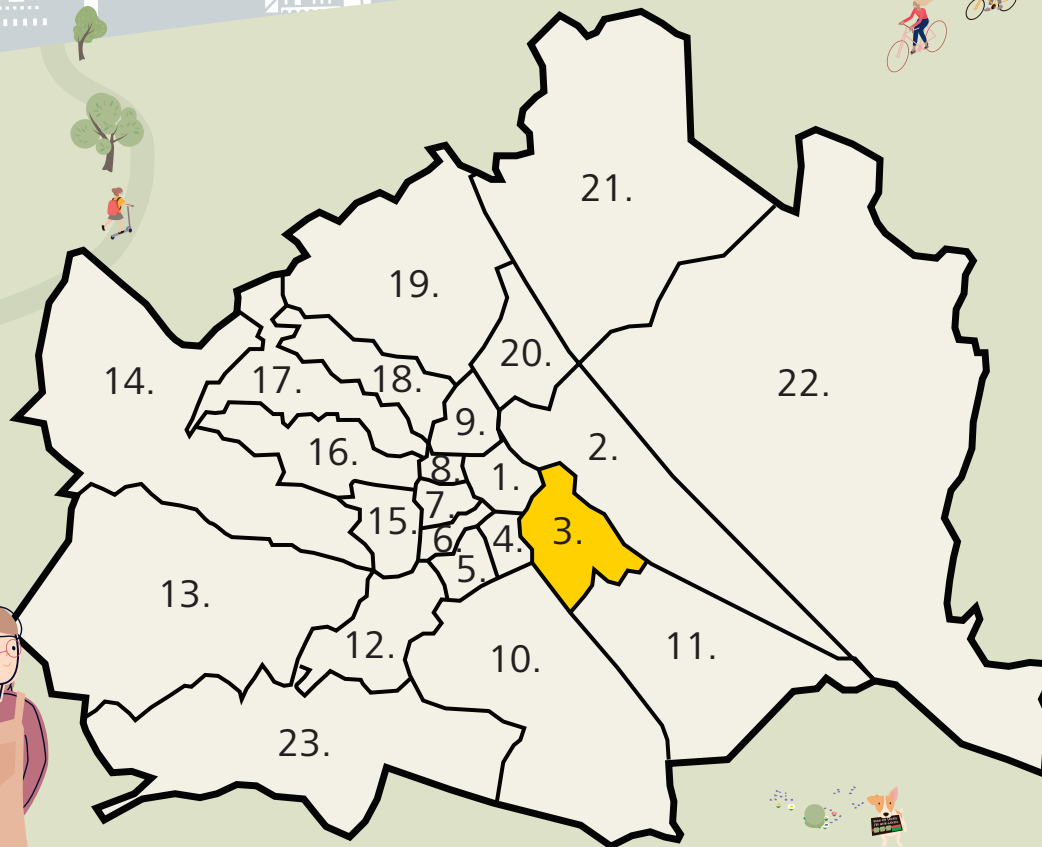
1 2 3 4 5 6 7 8 9 10 11 12 13



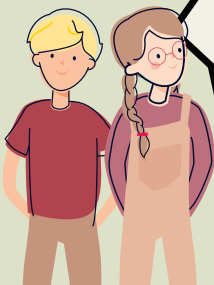
Hol dir im Sammelalbum in der Kinderaktiv-App von WIENXTRA einen digitalen Sticker für das Lösungswort dieser Grätzl-Rallye.

Mein Grätzl





1. Innere Stadt
2. Leopoldstadt
3. Landstraße
4. Wieden
5. Margareten
6. Mariahilf
7. Neubau
8. Josefstadt
9. Alsergrund
10. Favoriten
11. Simmering
12. Meidling
13. Hietzing
14. Penzing
15. Rudolfsheim-Fünfhaus
16. Ottakring
17. Hernals
18. Währing
19. Döbling
20. Brigittenau
21. Floridsdorf
22. Donaustadt
23. Liesing





Gratulation!

Auf Schritt und Tritt hast du heute dein Grätzl erkundet. Wir hoffen, du hast viele neue Wege und Plätze entdeckt und eine Menge Spaß gehabt.



zur Webseite

Möchtest du noch mehr Grätzl kennenlernen? Hier findest du Grätzl-Rallyes für alle 23 Wiener Bezirke, Lösungshefte mit Infos zur Barrierefreiheit & weitere Materialien.

Viel Spaß beim Entdecken der Stadt!

Impressum:

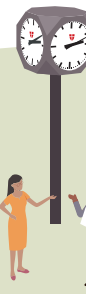
Medieninhaber & Herausgeber: Mobilitätsagentur Wien GmbH,
Große Spergasse 4, 1020 Wien

Illustrationen: Büro Band Werbe GmbH

Route & Gestaltung: die BIBLIOTHEKARE

Inhaltliche Überarbeitung: Magdalena Emprechtinger

Grafische Überarbeitung: Stefanie Wagner



Für diese Grätzl-Rallye gibt es den „Die Stadt & Du“-Sticker in der Kinderaktiv-App.
Gib das Lösungswort in der Kinderaktiv-App ein und erhalte den Sticker!