

Die Stadt & Du

Entdecke Wien auf
Schritt und Tritt.

Grätzl-Rallye
19. Bezirk

Expert:innen
auf Tour



Lösungsheft mit Infos
zur **Barrierefreiheit** &
weitere Materialien



zur Webseite

Liebe Grätzl-Expertin!
Lieber Grätzl-Experte!

Heute gehen wir zusammen im Bezirk Döbling auf Entdeckungstour. Auf dem Weg gibt es spannende Rätsel zu lösen! Lies die Beschreibung des Weges genau und schaue die Bilder gut an. Sie zeigen dir den Weg. Diese Symbole helfen dir, das Lösungswort zu finden:

-  Beim gelben Kreis mit Fragezeichen musst du ein Rätsel lösen. Hier sammelst du Buchstaben für das Lösungswort.
-  Das rote Feld mit Kreis zeigt dir einen Buchstaben für das Lösungswort. Die Zahl im roten Feld zeigt dir, wo du den Buchstaben im Lösungswort hinschreiben musst. Das Lösungswort findest du am Schluss des Heftes. Schreibe die Buchstaben an die richtige Stelle. Dann hast du das Lösungswort.

Eines noch: Pass auf, wenn du über Straßen gehst! Achte auf Straßenbahnen, Busse, Autos, Motorräder, Scooter, Fahrräder, Fußgängerinnen und Fußgänger.

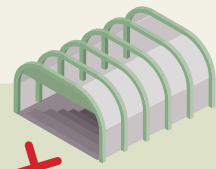
Alles klar? Los gehts!





Hurra, nun geht es endlich los!

Du startest vor dem Bahnhof „Heiligenstadt“, beim Ausgang „12.-Februar-Platz“.



Suche den Trinkbrunnen vor dem Bahnhof und finde heraus, wie er heißt.



Gehe nun nach rechts. Am Ende der Straße nimm den Zebrastreifen links von dir und gehe durch den großen Torbogen vor dir.



Der Brunnen heißt



3

Danach biege gleich links ab und schaue dir die großen Figuren an der Fassade genauer an.



Wenn du Richtung Platzmitte schaust, siehst du eine schwarze Statue. Gehe dorthin.

?

Was hält eine der Figuren in den Armen?

- Kreuz (P)
- Globus (E)
- Kind (D)



8

?

Finde heraus, wer die Statue gemacht hat. Der Name steht gemeinsam mit einer Jahreszahl auf der Statue. Notiere den letzten Buchstaben.

5

?

Wenn du zurückblickst, kannst du weit oben auf der Fassade lesen, wie der Wohnbau heißt. Notiere den Namen hier:

2 1 -HOF

Gehe jetzt nach rechts, bis du zur nächsten Kreuzung kommst.



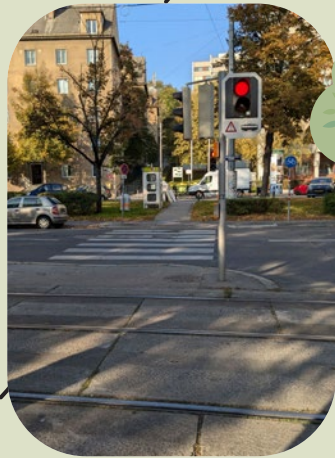
Wenn du am Boden diese Kreise siehst, bist du richtig.

Wusstest du, dass dieser Wohnbau 1.100 m lang ist? Er ist somit der längste Wohnbau der Welt.

Dein Weg führt dich an der Statue vorbei zur Heiligenstädter Straße.



Gehe über den Zebrastreifen links von dir, um die Heiligenstädter Straße zu überqueren. Achte auf die Straßenbahn und den Fahrradweg!



?

11

Das Stück vor dir ist ganz schön steil. Was erwartet dich ganz oben? Schau einmal den Namen des Weges an.

- Aussicht (H)
- Spielplatz (L)
- Bett (R)



Wenn du auf der anderen Straßenseite bist, siehst du vor dir eine lange Stiege.

Gehe über eine Straße zur Stiege. Passe gut auf den Verkehr auf!



Gehe die Stiegen hoch. Oben angekommen führt dich der Weg nach links.

Nach einer Rechtskurve siehst du schon das Tor auf dem Bild unten.

Folge weiter dem Weg, bis du zu einem Parkplatz kommst.

?

Was siehst du dahinter?

- Eislaufplatz (A)
- Schwimmbad (N)
- Stadion (E)

Gehe zum Tor und spähe durch.



9

Gehe über den Parkplatz zu diesem Gebäude.



Das ist die Wetterstation Hohe Warte. Hier wird täglich der Wetterbericht für die nächsten Tage erstellt.

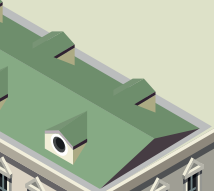
Biege links ab und gehe den Weg bergab. Wenn du an einer Straßenbahnhaltestelle vorbeikommst, bist du richtig.

Folge der Straße weiter bis zur nächsten Kreuzung.

?

Gehe die Straße am Gebäude entlang, bis du zu einer Eingangstür kommst. Finde heraus, wie die Wetterstation heißt.

— 13 — 12 — — — E
AUSTRIA



Gehe geradeaus weiter, bis du zu einer Querstraße kommst.

?

Weißt du, welches Hilfsmittel genutzt wird, um das Wetter vorauszusagen?

- Satellitenbild (E)
- Wetterfrosch (B)
- Regentanz (G)

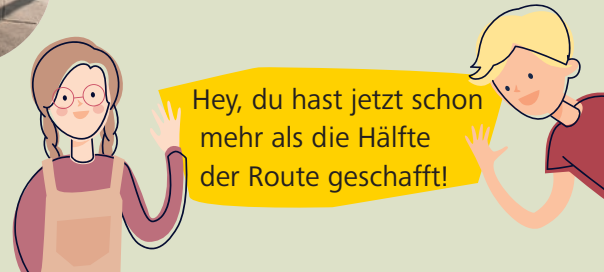
4

Gehe noch ein Stück weiter geradeaus.



Du kommst noch einmal an der Wetterstation vorbei. Hier ist eine Anzeigentafel, die über die aktuelle Wetterlage Auskunft gibt.

Hey, du hast jetzt schon mehr als die Hälfte der Route geschafft!



Überquere die Straße
vorsichtig und gehe weiter
geradeaus!

Suche den Eingang des
Japanischen Gartens.

?

Welches dieser Schriftzeichen erkennst du
auf dem Stein wieder?

知 門 恵

S

C

F



Rechts beim Eingang befindet sich
ein Stein, in den japanische
Schriftzeichen gemeißelt wurden.

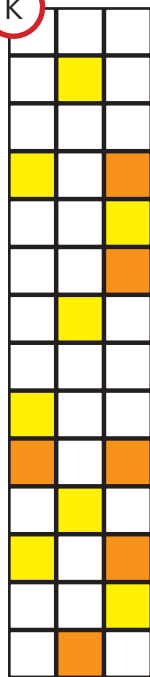
Folge weiter der Straße, bis du zu einer großen Kreuzung kommst.



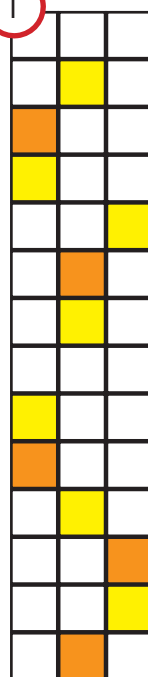
?

Welche Skizze im Heft entspricht der Gebäudefront vor dir?

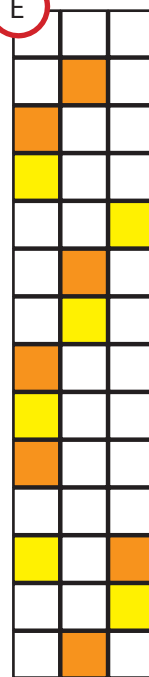
K



I



E



Gegenüber von dir ist ein modernes Gebäude mit einer bunten Glasfront.

Überquere die Straße und gehe weiter geradeaus.

Du kommst zu einer Brücke, von der du auf die Gleise hinunterschauen kannst.



?

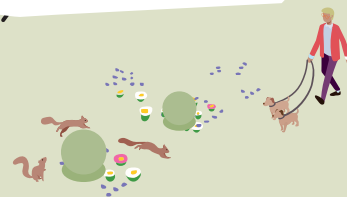
An der rechten Ecke findest du fünf Bilder. Schau sie dir an. Welches Tier kommt am häufigsten vor?

6

Gehe über die Brücke und folge dem Weg geradeaus, bis du zu einem öffentlichen WC kommst.



Schau dir das grüne Haus auf der anderen Straßenseite einmal an.



Gehe weiter die Straße entlang. Links von dir ist eine rote Ziegelmauer. Gehe bis zu ihrem Ende und dann nach links.



?

Gehe zum Museum und suche den Eingang. Schau, was über der Tür geschrieben steht. Notiere den ersten Buchstaben.

14

Von hier aus kannst du schon das Bezirksmuseum Döbling sehen. Es gibt auch einen Wegweiser, der dir den Weg zeigt.



Gehe nun in den Park gegenüber vom Eingang und nimm den linken Weg.



Bei der nächsten Abzweigung wähle den rechten Weg und folge diesem, bis du zu einem Haus kommst.



Jetzt kannst du schon den Spielplatz auf der rechten Seite sehen. Gehe zum Eingang des Spielplatzes.



Gehe geradeaus bis zur nächsten Kreuzung. Dort gehst du wieder geradeaus weiter.

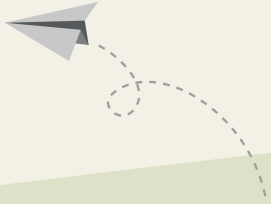


Suche die Wetterstation auf dem Bild links und biege nach der Wetterstation rechts ab.



Bei der nächsten Kreuzung biegest du links ab.





Bravo! Du hast den Spielplatz im Wertheimsteinpark gefunden! Hast du auch alle Rätsel richtig gelöst und kannst das Lösungswort knacken? Notiere dafür alle Buchstaben aus deinem Rätselheft in der richtigen Reihenfolge!

Wie lautet das Lösungswort?

Der Wertheimsteinpark bietet vielen Wildtieren einen geeigneten Lebensraum. Mit etwas Glück kann man hier auch

1 2 3 4 5 6 7 8 9 10 11 12 13 14

beobachten.

Hol dir im Sammelalbum in der Kinderaktiv-App von WIENXTRA einen digitalen Sticker für das Lösungswort dieser Grätzl-Rallye.






Gratulation!

Auf Schritt und Tritt hast du heute dein Grätzl erkundet. Wir hoffen, du hast viele neue Wege und Plätze entdeckt und eine Menge Spaß gehabt.



zur Webseite



Möchtest du noch mehr Grätzl kennenlernen? Hier findest du Grätzl-Rallyes für alle 23 Wiener Bezirke, Lösungshefte mit Infos zur Barrierefreiheit & weitere Materialien.

Viel Spaß beim Entdecken der Stadt!

Impressum:

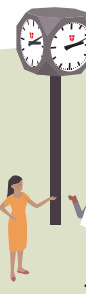
Medieninhaber & Herausgeber: Mobilitätsagentur Wien GmbH,
Große Spergasse 4, 1020 Wien

Illustrationen: Büro Band Werbe GmbH

Route & Gestaltung: die BIBLIOTHEKARE

Inhaltliche Überarbeitung: Magdalena Emprechtinger

Grafische Überarbeitung: Stefanie Wagner



Für diese Grätzl-Rallye gibt es den „Die Stadt & Du“-Sticker in der Kinderaktiv-App.
Gib das Lösungswort in der Kinderaktiv-App ein und erhalte den Sticker!